

ELEVATEUR POUR PERSONNES A MOBILITE REDUITE

GE 150

Charge utile 320 ou 420 kg,
élévation maximale 10 mètres / 4 niveaux

Système d'élévation hydraulique

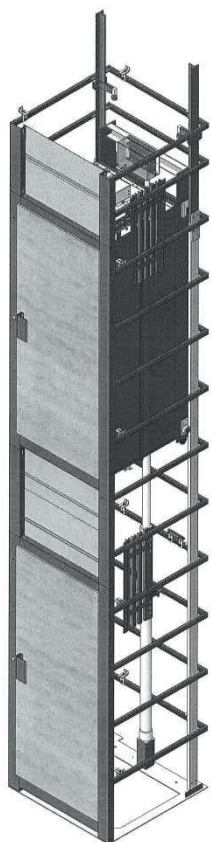
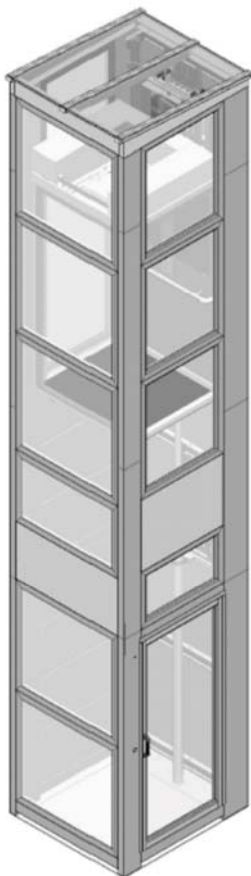
Installation en gaine ou dans une structure autoporteuse

Installation intérieure ou extérieure



E.P.M.R

Conforme Directive Machine 2006/42/ CE
et norme EN 81-41



De fabrication française, le GE 150, grâce à sa technologie hydraulique, assure un usage confortable et silencieux.

Cet appareil peut être installé en gaine maçonnée ou dans sa structure autoporteuse (à habiller, tôle ou encore vitrée, RAL au choix), ce qui permet de réduire les travaux préparatoires.

Son encombrement modulable permet une installation dans les bâtiments existants comme dans des bâtiments neufs, en intérieur comme en extérieur. L'élévateur GE 150 s'intègre facilement à son environnement grâce à de nombreux choix de finitions (habillage cabine, revêtements de sols, accessoires, finitions pylône ...)

Il est équipé d'une descente automatique en position basse temporisée à 15 minutes, il est aussi muni pour la sécurité des usagers d'une manœuvre de secours manuelle et d'un téléphone.

CARACTERISTIQUES TECHNIQUES

Entraînement	Hydraulique avec local
Charge utile	320 kg ou 420 kg
Nombre d'arrêts	2, 3 et 4 niveaux
Course maximale	10 m.
Dimensions utiles cabine	900 x 1 400 mm 1 200 x 1 400 mm
Type d'accès	1 ou 2 faces
Type de portes	Battantes automatiques P.L 850 mm
Vitesse	0.15 m/s maxi.
Puissance indicative	1.5 KW
Tension alimentation	230 V mono / 400 V tri

E.P.M.R

**Conforme Directive Machine 2006/42/ CE
et norme EN 81-41**



GE 150

OPTIONS

- Pylône brut, tôle ou vitré, finition inox
- Différentes teintes RAL au choix
- Encombrement adaptable
- Boutons de commande anti-vandales
- Boutons de commande déportés
- Contrôle d'accès à clé
- Armoire technique

PERSONNALISATION POSSIBLE

- Cabine (parois, sols, plafond)
- Portes (pleines, avec oculus, vitrées)
- Phonie type ascenseur

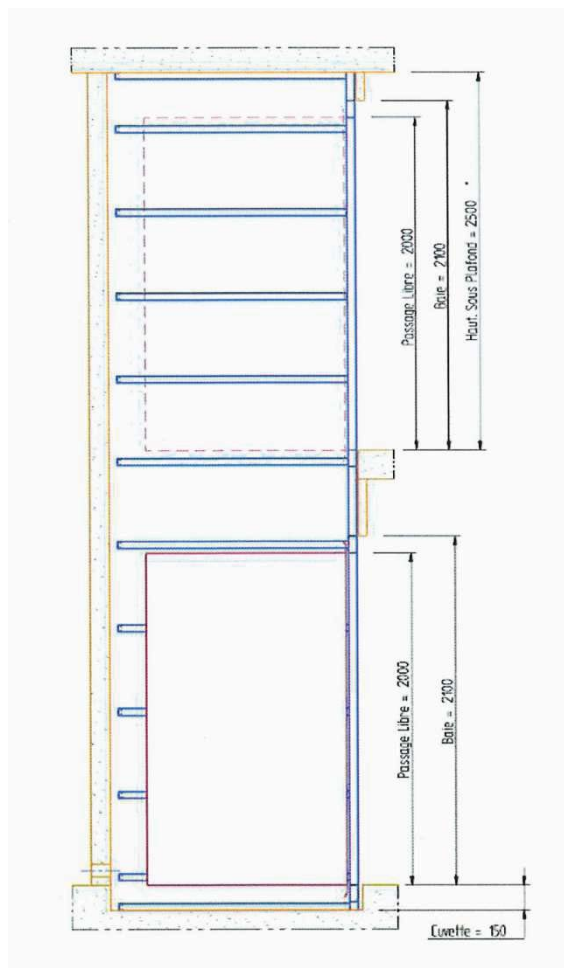
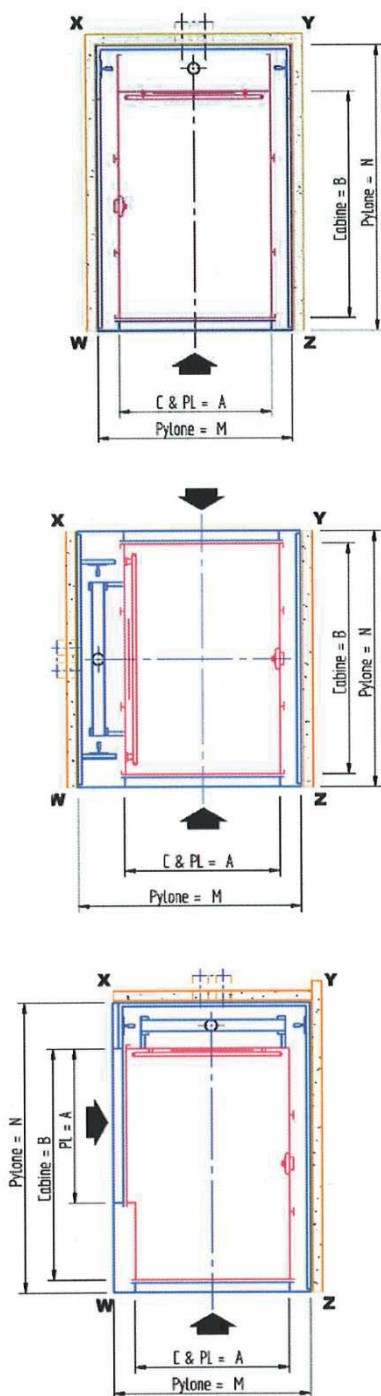


E.P.M.R

Conforme Directive Machine 2006/42/ CE
et norme EN 81-41

GE 150

Plans d'implantation



	Cabine (mm)		Structure (mm)		Gaine (mm)	
	A	B	M	N	L	P
Même face	900	1 400	1 120	1 705	1 170	1 750
Opposé	900	1 400	1 250	1 530	1 300	1 570
Equerre	1 200	1 400	1 420	1 705	1 470	1 750

Porte avec oculus profondeur + 200 mm / porte

Cuvette 150 mm – HdN : 2 500 mm



Présent en
Rhône-Alpes
et
Bourgogne

 RHÔNE-ALPES
03 85 29 91 81

 BOURGOGNE
03 80 71 87 51

SHOWROOM MACON
ZAC Europarc
230 rue Marius Lacrouze
71850 CHARNAY LÈS MACON
commercial@aratal.fr

**À 5 MIN
SORTIE A6
MÂCON SUD**